



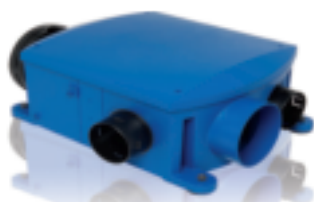
# Gamme Bahia

Ventilation simple flux  
hygroréglable

# Aldes, précurseur et toujours à la pointe

Aldes, inventeur des technologies hygroréglables en 1983 et microwatt en 2007 garde une longueur d'avance sur le marché de la ventilation simple flux hygroréglable en logement individuel. Sa nouvelle gamme, conforme au nouvel Avis Technique 2014, répond à tous les besoins des professionnels et de leurs clients, pour une ventilation efficace et économe en énergie, en neuf comme en rénovation.

## La gamme de VMC simple flux hygroréglable Bahia



Bahia Compact standard



Bahia Compact micro-watt



Bahia Optima standard



Bahia Optima micro-watt



### Silencieuse

- A partir de 19 dB(A) seulement.\*

### Basse consommation

- Dès 6,5 W-Th-C.\*\*

### Pour toutes les applications

- Jusqu'à 7 sanitaires, moteur standard ou micro-watt et disponible en version compacte pour les installations en espace réduit.

### Installation et maintenance facilitées

- Système Easy-clip (breveté Aldes), cordelette et silent-blocs prémontés, raccordement électrique simplifié.

## Les autres solutions hygroréglables Aldes



VMC double flux Cube



VMC + ECS  
T.Flow Hygro+

\*Niveau de pression acoustique Lp à 2 m, calculé à partir de la puissance acoustique Lw à la bouche cuisine certifiée CSTBat.

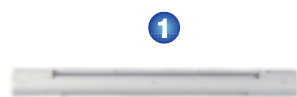
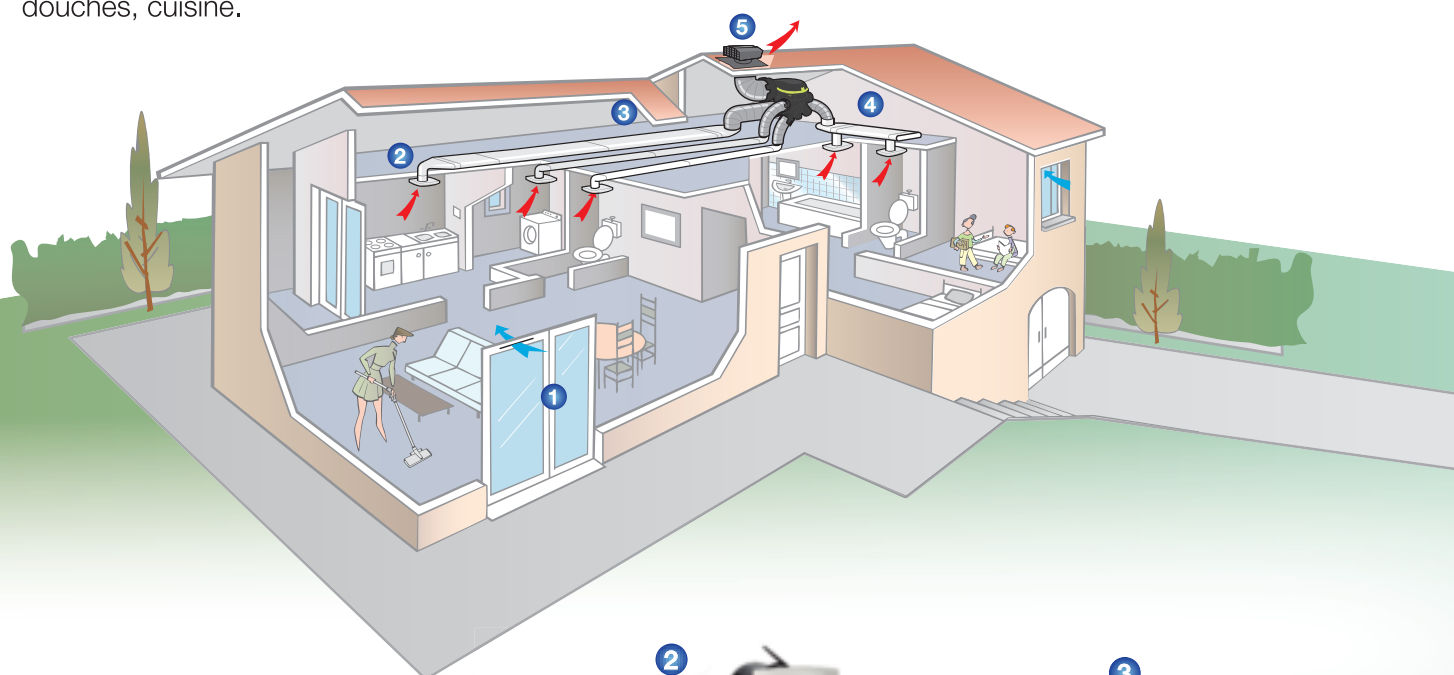
\*\*Configuration F2 (1B+1WC).

# des technologies

## Comment ça marche ?

Dans les systèmes VMC Simple Flux Hygroréglables :

- Les débits sont régulés automatiquement selon l'hygrométrie ou la présence, pour une ventilation au plus près du besoin des occupants.
- Les débits aux bouches sont réduits au minimum en période d'absence, pour limiter les déperditions de chaleur inutiles.
- L'augmentation de débit s'effectue lorsque le taux d'humidité s'élève dans le logement : respiration, douches, cuisine.



**Entrées d'air  
hygroréglables**



**Bouches  
hygroréglables  
et manchettes**



**Conduits**



**VMC simple flux  
hygroréglable**



**Sortie toiture**

# Les avantages de la ga

## Bahia Compact

### Extra-plat

- < 19 cm,
- Adapté aux maisons individuelles (maisons toit plat, combles aménagés...), aux appartements et à la rénovation, à partir du T1.

### Silencieux

- Bahia Compact micro-watt : **idéal en volume habitable** avec 19 dB(A) à la bouche cuisine\*, architecture double coque acoustique brevetée Aldes et moteur à technologie silencieuse.
- Bahia Compact standard : 21 dB(A) à la bouche cuisine.\*

### Installation facilitée

- **Fixation multi-position** : mur et plafond.
- **Silent-blocs pré-montés** sous les pattes de fixation.
- Système **Easy-clip** sur Bahia Compact micro-watt pour le raccordement des gaines : piquages démontables et colliers de serrage rapides des conduits.

Exemples d'installation

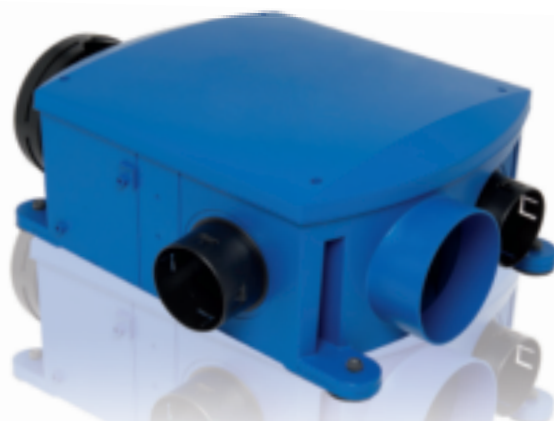


**Consommation minimale sur la version micro-watt**

- A partir de 8,2 W-Th-C\*\*



Bahia Compact micro-watt



Bahia Compact standard

\*Niveaux de pression acoustique  $L_p$  à 2 m, calculés à partir de la puissance acoustique  $L_w$  mesurée à la bouche cuisine et certifiée CSTBat.

\*\*Configuration F1 (1B +1WC).

\*\*\*Configuration F2 (1B +1WC).

# me Bahia

Conçu et fabriqué   
en France  
Conforme Avis technique  
N°14/13-1909

## Consommation minimale sur la version micro-watt

- A partir de 6,5 W-Th-C\*\*\*



Bahia Optima micro-watt



Bahia Optima standard

## Bahia Optima

### Idéal pour les grandes maisons

- 1 cuisine et **jusqu'à 7 sanitaires.**
- Possibilité de raccorder **2 sanitaires en ligne** sur le second piquage Ø 125.

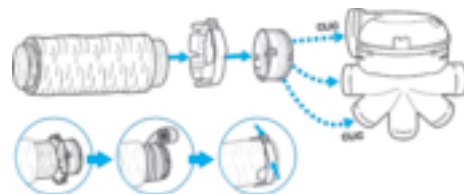


### Installation facilitée

- Fixation suspendue ou murale.



- Système **Easy-clip** pour le raccordement des gaines : piquages démontables et colliers de serrage rapides des conduits.



- **Raccordement électrique simplifié** : trappe pivotante pour accéder au bornier et bornier électrique rapide débrochable.



### Entretien facilité

- **Entretien du moto-ventilateur sans démontage du réseau** : bloc moteur clippé sur le caisson répartiteur et démontage facile pour entretien de la roue.



# Caractéristiques techniques

## La gamme Bahia



	BAHIA COMPACT STANDARD	BAHIA COMPACT MICRO-WATT	BAHIA OPTIMA STANDARD	BAHIA OPTIMA MICRO-WATT
<b>Usage</b>	Spécial faible hauteur	Spécial faible hauteur / Volume habitable	Combles	Combles
<b>Type de logement</b>	Du T1 au T7	Du T1 au T7	Du T1 au T7	Du T1 au T7
<b>Nb de piquages</b>	3x Ø80 + 1x Ø125	4x Ø80 + 1x Ø125	5x Ø80 + 2x Ø125	5x Ø80 + 2x Ø125
<b>Rejet</b>	Ø160			
<b>Nb de sanitaires</b>	Jusqu'à 3	Jusqu'à 4	Jusqu'à 7	Jusqu'à 7
<b>Fixation</b>	Vissée mur ou plafond. Silent-blocs prémontés		Suspendue (cordelette pré-montée) ou murale (silent-blocs 11033015 en option)	
<b>Raccordement des gaines</b>	Systèmes breveté Easy-clip			
<b>Consommation</b>	Dès 43,9 W-Th-C. F3 (1B+1WC) = 45 W-Th-C	Dès 8,2 W-Th-C. F3 (1B+1WC) = 10,8 W-Th-C	Dès 27,2 W-Th-C. F4 (1B+1WC) = 28,5 W-Th-C	Dès 6,5 W-Th-C. F4 (1B+1WC) = 7,8 W-Th-C
<b>Moto ventilateur</b>	Moteur AC, ventilateur à courbe plate	Moteur EC, ventilateur à courbe plate	Moteur AC, ventilateur à courbe plate	Moteur EC, ventilateur à courbe montante
<b>Acoustique bouche cuisine</b>	Lp (2m) = 21 dB(A) Lw = 35 dB(A)	Lp (2m) = 19 dB(A) Lw = 33 dB(A)	Lp (2m) = 24 dB(A) Lw = 38 dB(A)	Lp (2m) = 22 dB(A) Lw = 36 dB(A)

## Données thermiques

### Bahia Optima micro-watt

Puissance électrique pondérée en W-Th-C

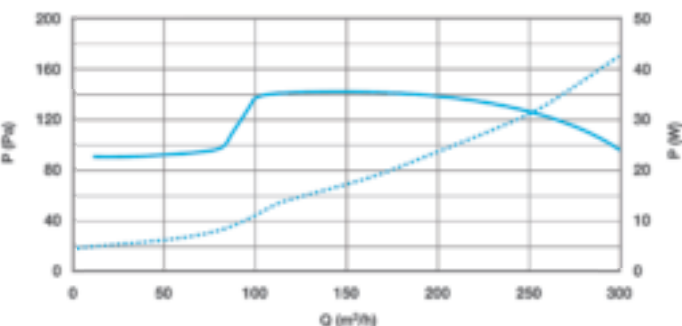
	TYPE DE LOGEMENT	SDB	WC	SDB / WC COMMUN	SDE	BAHIA OPTIMA Micro-watt	Gain comparé à motorisation standard	Q varep spec.
Jusqu'à <b>-75%</b> par rapport à la consommation du Kit HYGRO STANDARD	F 2	1	1	-	-	6,5 W-Th-C	- 21,1 W-Th-C	36 m³/h
	F 3	1	1	-	-	7,6 W-Th-C	- 20,8 W-Th-C	51,4 m³/h
	F 3 opt**	1	1	-	-	6,9 W-Th-C	- 21,5 W-Th-C	42,1 m³/h
	F 3	1	-	1	-	8,4 W-Th-C	- 20,7 W-Th-C	63,2 m³/h
	F 3 opt**	1	-	1	-	8,0 W-Th-C	- 21,1 W-Th-C	60,3 m³/h
	F 4	1	1	-	-	7,8 W-Th-C	- 20,7 W-Th-C	53,8 m³/h
	F 4 opt**	1	1	-	-	7,3 W-Th-C	- 21,2 W-Th-C	48 m³/h
	F 4	2	1	-	1	11,8 W-Th-C	- 17,7 W-Th-C	69 m³/h
Jusqu'à <b>-14%</b> sur la facture de chauffage*	F 4 opt**	2	1	-	1	8,5 W-Th-C	- 21,0 W-Th-C	63,2 m³/h
	F 5	1	2	-	-	8,4 W-Th-C	- 20,7 W-Th-C	62,7 m³/h
	F 5	2	2	-	-	12,3 W-Th-C	- 17,4 W-Th-C	73,4 m³/h
	F 6	2	1	-	1	12,5 W-Th-C	- 17,3 W-Th-C	75,1 m³/h
	F 6	2	3	-	1	14,5 W-Th-C	- 16,2 W-Th-C	88,6 m³/h
	F 7	2	2	-	1	13,8 W-Th-C	- 16,6 W-Th-C	84,3 m³/h

\* Exemple par rapport à une VMC autoréglable. Consommation totale de chauffage en fonction du système de ventilation utilisé. Simulation de calcul thermique RT 2012, pour une maison T4 BBC de 135 m², en zone H2B (Angers).

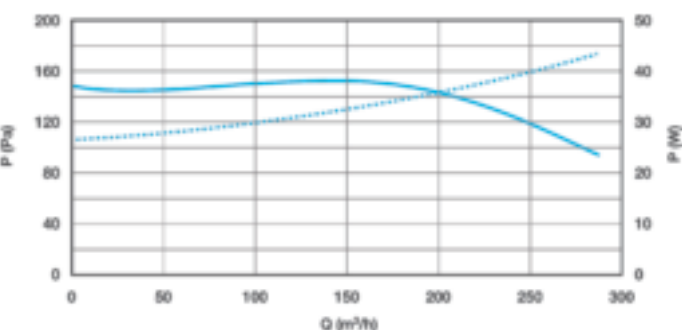
\*\* Version optimisée

# Caractéristiques aérauliques et acoustiques

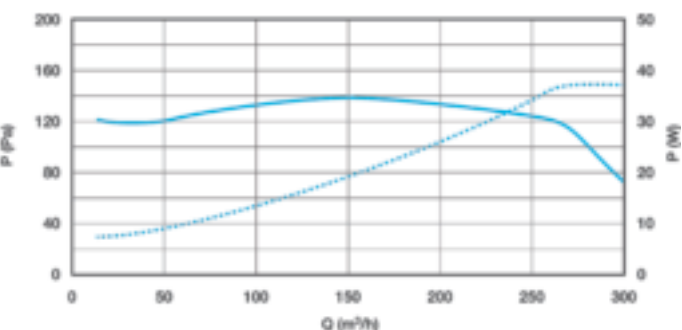
- Bahia Optima micro-watt



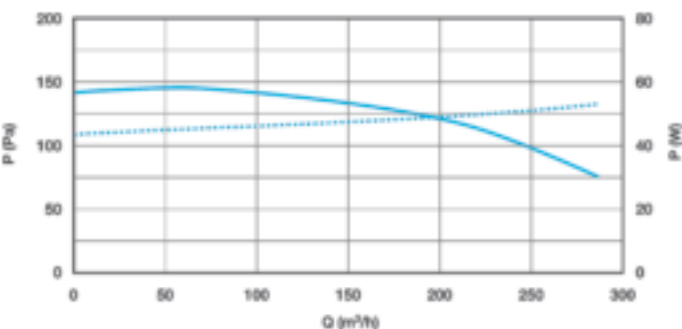
- Bahia Optima standard



- Bahia Compact micro-watt

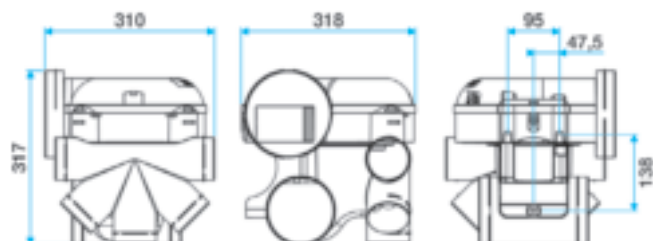


- Bahia Compact standard

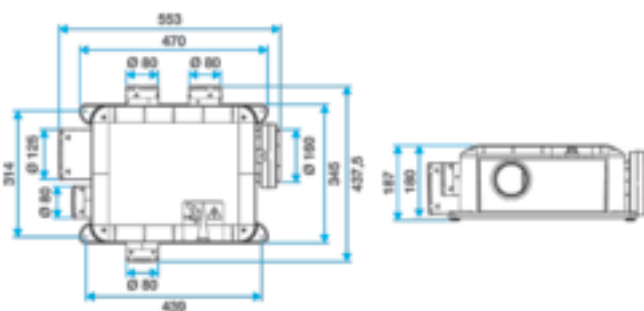


# Encombrement (mm)

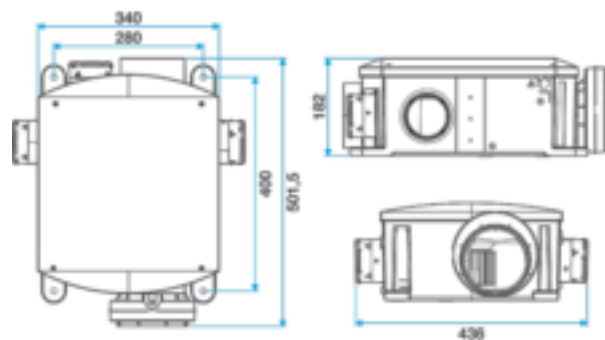
- Bahia Optima standard et micro-watt



- Bahia Compact micro-watt



- Bahia Compact standard



**COMPATIBLE  
TVA 5,5%**

Travaux  
économies d'énergie\*\*\*

**Eligible au  
CEE\*\***

Fiche BAR-Th27  
de **10 à 98 €**  
remboursés !

**COMPATIBLE  
TVA 10%**








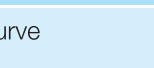
Travaux rénovation\*\*\*

**Finançable  
par l'éco-PTZ**

\*\* Exemple pour une maison de 115m², tous départements, tous types de chauffage.  
\*\*\* Voir conditions sur [www.impots.gouv.fr](http://www.impots.gouv.fr) ou [www.ademe.fr](http://www.ademe.fr)

# Table d'équivalence de la nouvelle gamme de ventilation simple flux hygroréglable Aldes

Conforme au nouvel avis technique 2014

	Ancienne gamme		➔	Nouvelle gamme AT 2014	
<b>Basse consommation</b>	11033190	Kit Bahia Optima micro-watt T3+	INCHANGÉ	11033190	Kit Bahia Optima micro-watt T3+ 
	11033090	Groupe Optima micro-watt	INCHANGÉ	11033090	Groupe Optima micro-watt 
<b>Standard</b>	11033165	Kit Bahia standard T3+		11033210	Kit Bahia Optima standard T3+ 
	11033100	Groupe Bahia standard		11033095	Groupe Optima standard 
<b>Compact Basse consommation</b>	11033200	Kit Bahia compact micro-watt T3+		11033203	Kit Bahia compact micro-watt T3+ 
	11033112	Groupe Bahia compact micro-watt		11033114	Groupe Bahia compact micro-watt 
<b>Compact Standard</b>	11033155	Kit Bahia compact standard T3+		11033158	Kit Bahia compact standard T3+ 
	11033102	Groupe Bahia compact standard		11033108	Groupe Bahia compact standard 
<b>Bouches supplémentaires</b>	11033660	Kit bouche Bahia Curve Bain B13	INCHANGÉ	11033660	Kit bouche Bahia Curve Bain B13
	11033661	Kit bouche Bahia Curve WC Présence W13	INCHANGÉ	11033661	Kit bouche Bahia Curve WC Présence W13
	11033662	Kit bouche Bahia Curve Cellier B11	INCHANGÉ	11033662	Kit bouche Bahia Curve Cellier B11
	11033647	Kit bouche Bahia Curve Bain/WC BW15	INCHANGÉ	11033647	Kit bouche Bahia Curve Bain/WC BW15
<b>Accessoires</b>			11033015	Kit fixation murale Silent-blocs Optima mw	